

Förslag till ändrad byggnadsplan  
 för vattentornsområdet i Surahammar,  
 Sura socken, Sura kommun och  
 Västmanlands län;

upprättat år 1956 av

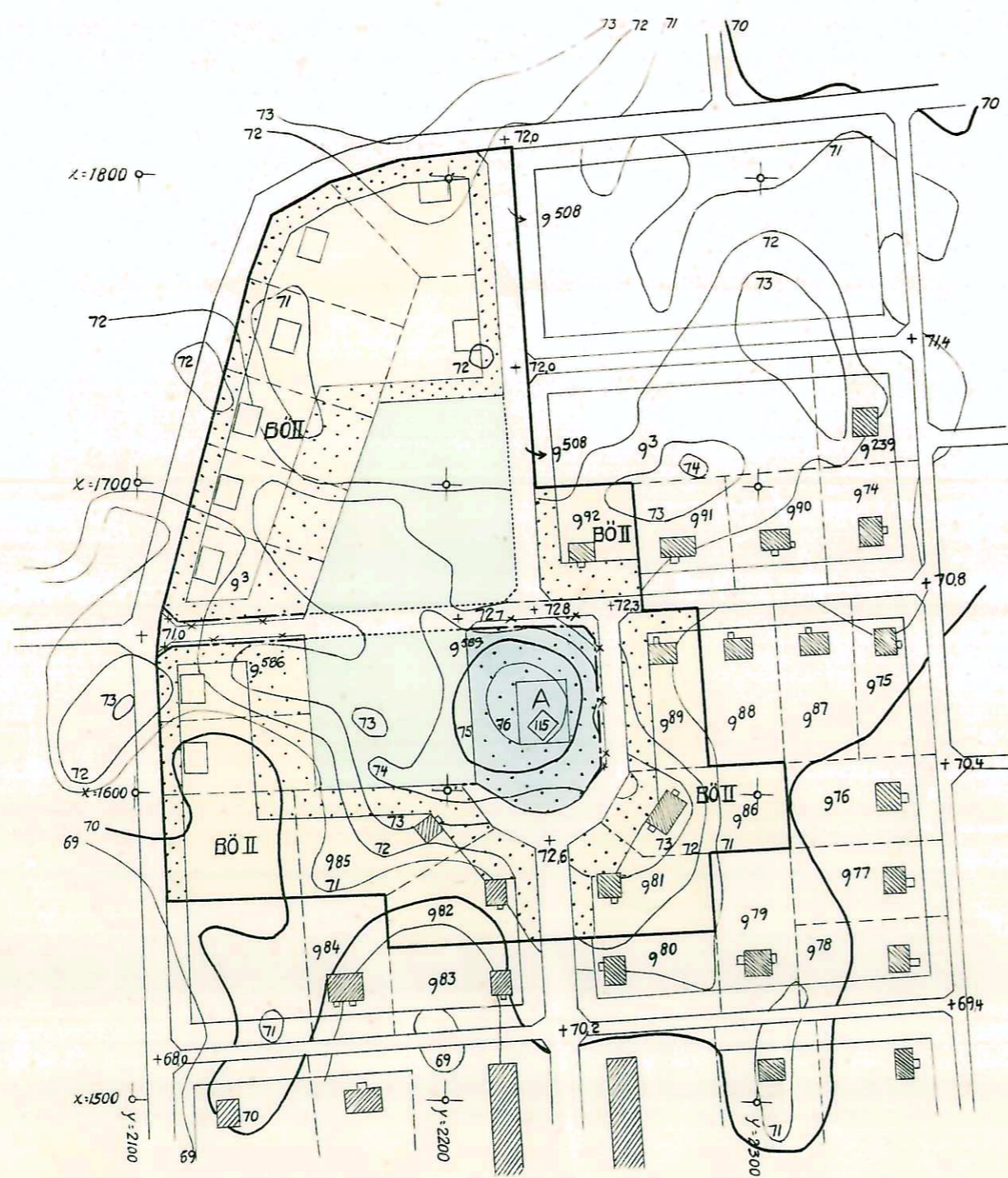
*V. Amnell*  
 Arkitekt SAR

Skala 1:2000

År 1957 den 29 januari har länsstyrelsen  
 fastställt å denna karta angiven ändring  
 av stadsplanen för vattentornsområdet i  
 Surahammar och har beslutet därom jämlikt  
 150 § byggnadslagen omedelbart vunnit la-  
 ga kraft, betygar; Västerås slott i lands-  
 kansliet som ovan.

På tjänstens vägnar:  
 R. Svensson

**OBS! Höjdsystem RH00**



- Beteckningar:
- gräns för planområdet
  - gällande byggnadsplanelinje
  - × × " " avsedd att utgå
  - - - områdesgräns
  - - - tomtgräns
  - ▬ gata
  - ▬ park, plantering
  - BÖ II mark för bostadsändamål
  - A " " allmänt ändamål
  - ▨ " som ej får bebyggas
  - 15 byggnadshöjd i förhållande till planens 0-plan
  - föreslagen husplacering
  - 70 nivåkurvor
  - 69 +728 gatuhöjd

Kopiens likhet med originalet försä-  
 Stockholms den 17 april 1957  
 STATENS REPRODUKTIONSÄNSTALT  
*[Signature]*  
 O. Lundberg

00039

Komplet  
 1001 26

Statens Reproduktionsanstalt 1957